



**MICROCLEAN SC E<sub>200</sub>**

**MICROLUB SL SMART**

**MICROLUB SL S<sub>500</sub>**

## REINIGEN – SC E und SC S

Die Microclean SC E(ndless) Serie beinhaltet leistungsstarke Reinigungsanlagen für Endlosprodukte wie Stanzstreifen, Drähte und Bänder. Ursprünglich entwickelt für die Stanz- und Umformtechnik, lässt sich das System universell in der Endlosprodukt-Reinigung einsetzen. In Ergänzung dazu steht die Microclean SC S(ingle) Serie, bei der es sich um Reinigungssysteme für Einzelteile handelt.

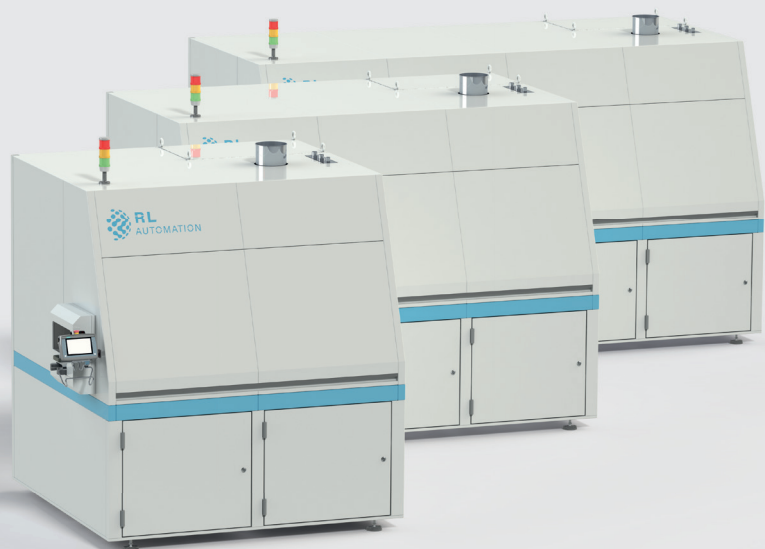
Die modulare Baukastenbauweise ermöglicht für beide Serien eine an Ihre Bedürfnisse angepasste Systemlösung, um das bestmögliche Reinigungsergebnis zu erzielen. Sie haben die Wahl zwischen unseren Standardkombinationen oder einer für Sie individuell und im Reinigungsversuch evaluierten Sonderkonfiguration.

### Verfügbare Prozessmodule:

- Hochdruckreinigung bis 100 bar
- Niederdruckreinigung bis 16 bar
- Patentierte Dampfreinigung für schwer zu reinigende Materialien und Oberflächen
- Bürstreinigung in Kombination mit Hoch- und Niederdruck
- Ultraschallreinigung
- Abblas- und Heißlufttrocknung oder Vakuumtrocknung

### Besonderheiten:

- Umweltschonendes Reinigungsverfahren auf Wasserbasis im geschlossenen System mit integrierter Medienaufbereitung
- Gezielte Anpassung an individuelle und hochkomplexe Reinigungsaufgaben durch modularen Aufbau
- Herausragende Wartungsfreundlichkeit
- Grundaufbau und medienberührende Teile aus Edelstahl
- Freie Einstellung der Bandbreiten über integriertes Einstellsystem
- Optimierte Medienführung bezüglich Wege und Vermeidung der Schmutzansammlung
- Moderne und intuitive Bedienoberflächen mit freier Einstellung aller relevanten Prozessparameter in Ihrer/n Wunschsprache/n



### TECHNISCHE DATEN

<b>Maße L x B x H:</b>	1000 mm pro Modul x 2000 mm x 2400 mm
<b>Stromversorgung:</b>	380 - 480 V 3~, 50/60 Hz
<b>Luftversorgung:</b>	1/2" Schraubanschluss, 6 bar
<b>Wasserversorgung:</b>	1" Schraubanschluss, 3-6 bar
<b>Bauteildimension (B x H) / Bandbreiten:</b>	max. 200 mm x 200 mm / bis zu 200 mm
<b>Förderrichtung / -höhe:</b>	links oder rechts / ca. 1100 mm

alle Abbildungen ähnlich



## BEÖLEN – SL Smart

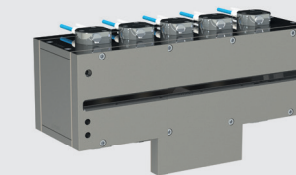
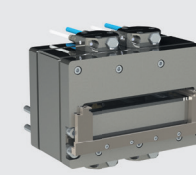
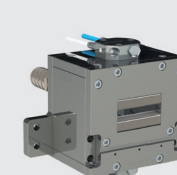
Das Bandsprühsystem SL Smart ermöglicht ein gleichmäßiges und optimiertes Auftragen von Medien bei der Bearbeitung von Endlosprodukten – als Voraussetzung für einwandfreie Qualität und den notwendigen Werkzeugschutz im Fertigungsprozess. Unsere bewährten Sprühsysteme lassen sich problemlos in jeden Fertigungsprozess integrieren und erreichen eine Reduktion des Schmiermittelverbrauchs von bis zu 70 % für eine hohe ökonomische und ökologische Effizienz.

### Lieferumfang:

- Grundaufbau in RAL 1013 oder 7035
- Medienversorgung und -aufbereitung
- Absaugung mit Filtereinheit
- Integrierter Schaltschrank
- Individuell angepasste Sprühkammern auf Anfrage
- Flexibles Panel/B2 Bruderer Visualisierung

### Besonderheiten:

- Umweltschonendes Verfahren im geschlossenen System mit integrierter Medienaufbereitung
- In bestehende Fertigungsprozesse integrierbar
- Äußerst benutzerfreundlich und wartungsarm
- Integrierte Absaugung mit Medienrückgewinnung
- Berührungloser, reproduzierbarer und gleichmäßiger Ölauftrag
- Selektiver Medienauftrag möglich
- Hohe Dosiergenauigkeit durch Präzisionszahnradpumpe
- Einstellung der Sprühmenge in Echtzeit
- Bis zu 3 unterschiedliche Medienkreisläufe möglich
- Stempelschmierung möglich
- Offene Schmierstelle möglich
- Bruderer-Integration – weitere Systeme möglich
- Realisierung von Sonderanwendungen
- Düsenabschaltung
- Moderne und intuitive Bedienoberflächen mit freier Einstellung aller relevanten Prozessparameter in Ihrer/n Wunschsprache/n



### TECHNISCHE DATEN

<b>Maße L x B x H:</b>	800 mm x 460 mm x 1370 mm
<b>Stromversorgung:</b>	230 V 1~, 380-480 V 3~, 50/60 Hz, 1,4 kVA
<b>Luftversorgung:</b>	8 mm Steckanschluss, 4 bar
<b>Standardbreiten Sprühkammer:</b>	60, 120, 180, 240, 300 mm, weitere auf Anfrage

alle Abbildungen ähnlich



## KONSERVIEREN – SL S500

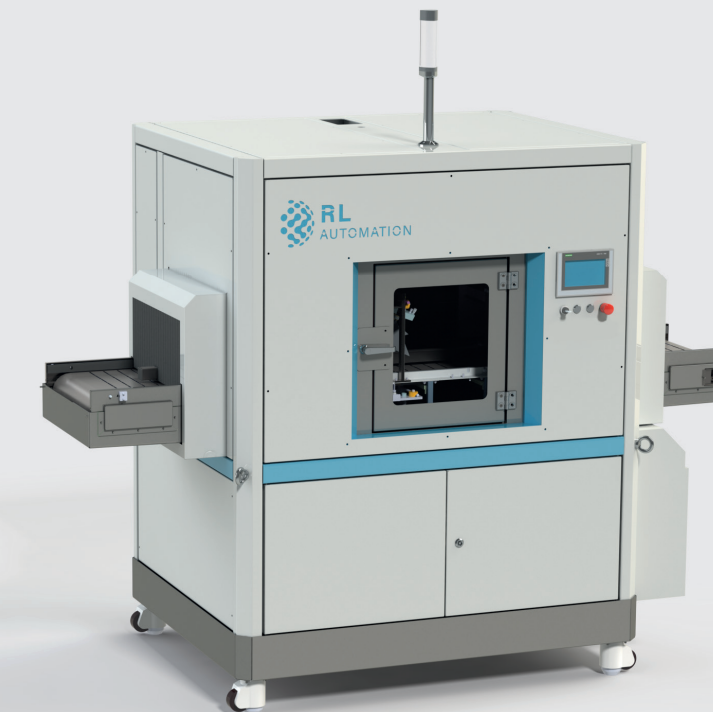
Die Microlub SL S(single) 500 ist ein Konserviersystem für kleine und mittlere Einzelteile. Die Einheit ist als eine universelle stand-alone-Anlage konzipiert, in der Bauteile direkt auf dem Drahtösgliedergurt oder in einer Aufnahme im Durchlaufverfahren allseitig besprüht werden. Be- und Entladung können sowohl manuell als auch automatisch über eine externe Fördervorrichtung erfolgen.

### Lieferumfang:

- Grundaufbau aus Blechprofilen in RAL 7035
- Sprühkammer und alle medienberührenden Teile aus Edelstahl
- Edelstahl-Drahtösgliedergurt mit frequenzgeregeltem Trommelantrieb
- Bis zu 16 allseitig in Position und Winkel einstellbare Zweistoffdüsen mit Medienversorgung und -aufbereitung
- 3-stufiges Luftfiltersystem
- Integrierter Schaltschrank
- Stationäres Touch-Panel

### Besonderheiten:

- Geschlossenes Konserviersystem mit integrierter Medien- und Abluftaufbereitung
- Leichte und allseitige Einstellung der Konservierdüsen an vorhandene Bauteilgeometrie
- Anlage auf fahrbaren Maschinenfüßen zur leichten Positionierung
- Herausragende Wartungsfreundlichkeit
- Integration in Inlineprozesse auf Anfrage
- Moderne und intuitive Bedienoberflächen mit freier Einstellung aller relevanten Prozessparameter in Ihrer/n Wunschsprache/n



### TECHNISCHE DATEN

<b>Maße L x B x H:</b>	2450 mm x 1200 mm x 1900 mm
<b>Stromversorgung:</b>	380 - 480 V 3~, 50/60 Hz
<b>Luftversorgung:</b>	1/4" Steckanschluss, 6 bar
<b>Bauteildimension (B x H) / -gewicht:</b>	max. 500 mm x 200 mm / max. 35 kg
<b>Förderrichtung / -höhe:</b>	links oder rechts / ca. 1100 mm
<b>Fördergeschwindigkeit:</b>	frei regulierbar bis zu 3 m/min

alle Abbildungen ähnlich

